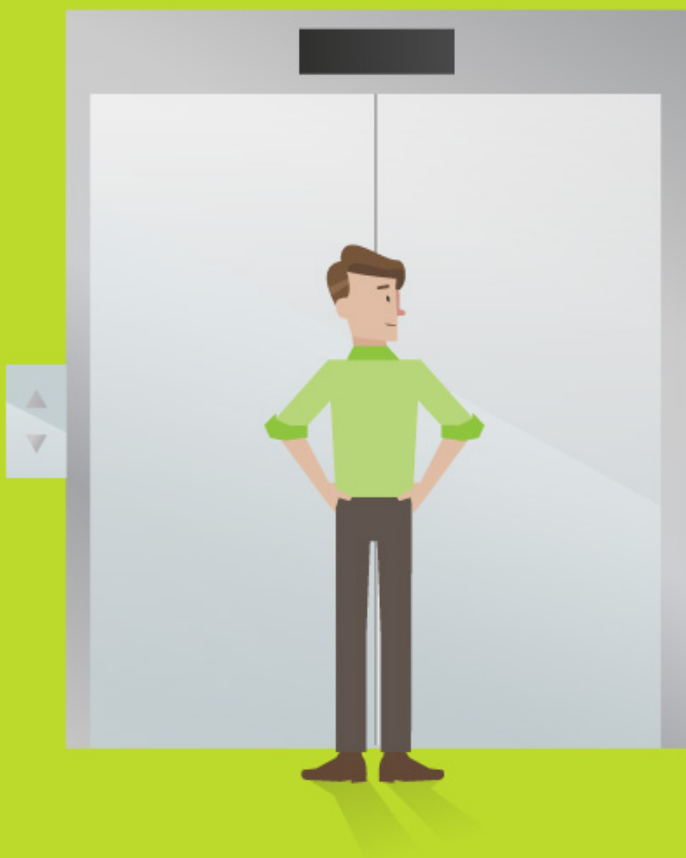


AVANS.

Avance Inteligente



División elevadores.

+20

Nuestros años de experiencia en la instalación y mantenimiento de elevadores. Avance Inteligente reinicia sus operaciones en el ramo de la transportación vertical en el año 2010.

+600

Los elevadores instalados con capacidades de hasta 6,000Kgs. Velocidades de 5 metros por segundo y recorridos de hasta 170 metros de altura. Estos equipos fueron instalados en diferentes ciudades del país y se encuentran en operación actualmente.



Hemos incluido en nuestra línea de productos la marca KINETEK, elevadores para edificios corporativos, hospitales y habitacionales, así como la marca PFLOW para aplicaciones industriales de todo tipo. Nuestros elevadores cumplen con las Normas Internacionales que los edificios y/o clientes requieran.

www.avans.com

Torre Céntrica

2 Elevadores de pasajeros



Avance Inteligente S.A. de C.V

Monterrey - Matriz

León Guzmán # 1610
Col. Nuevo Repueblo
Monterrey, N.L. 64700
México

Tel. (81) 1052-3738
Fax. (81) 1052-3739

Ing. Mario Arroyo
mario.arroyo@avans.com

www.avans.com

Mall del Valle

4 Elevadores Panorámicos
1 Elevador de Servicio



Colegio Inglés

1 Elevadores Panorámicos



Plaza VOLGA

1 Elevador de Pasajeros



Plaza Punto Lomas

2 Elevadores Panorámicos



Plaza California

3 Elevadores varias capacidades.



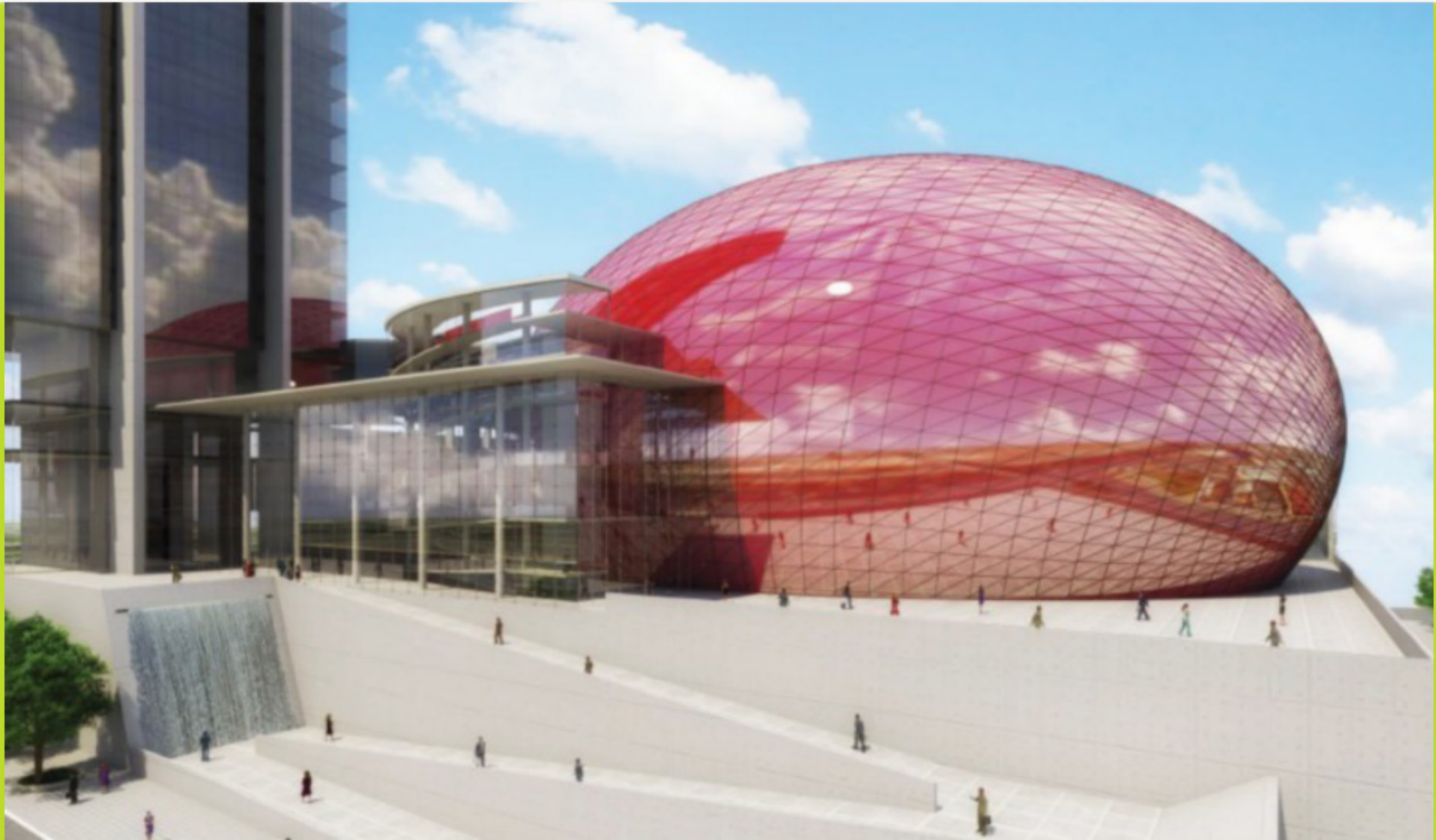
Torre Galia

2 Elevadores de pasajeros



Pabellón "M"

2 Monta carga 5000 y 6000Kgs



Torre Livin

2 Monta carga 5000 y 6000Kgs
2 Elevadores de Pasajeros



Interjet

2 Montacargas Industriales 5000Kgs.
Para manejo de Turbinas

